

RiksTV

A woman with blonde hair is shown in profile, wearing large white headphones. She is looking down at a tablet computer she is holding in her left hand. The background is dark with several out-of-focus, warm-toned circular lights (bokeh). The image is partially overlaid by a large red shape on the right side.

Retningslinjer visuell identitet

V3 - April 2020

**RiksTV skaper opplevelser.
RiksTV samler og engasjerer.
Vi er overalt – for hele det norske folk.**

Den visuelle identiteten setter fokus på opplevelsene i RiksTV-universet. Den gjenspeiler at RiksTV både samler og engasjerer, og er tilgjengelig overalt, for alle.

Retningslinjene tar for seg grunnfundamentet for en tydelig og gjenkjennelig identitet i alle flater – med målsetning om at den skal kunne utvikles dynamisk og samtidig konsekvent – over tid.

Identiteten er RiksTV: den er inkluderende, åpen, folkelig og samtidig moderne. Den inviterer. Den engasjerer.

Denne manualen tilhører RiksTV. Alle rettigheter om kopibeskyttelse gjelder for alt av RiksTVs materiell. Utforming av materiell av ekstern partner skal godkjennes av markedsavdelingen i RiksTV.

1.0 Logo

2.0 Typografi

3.0 Farger

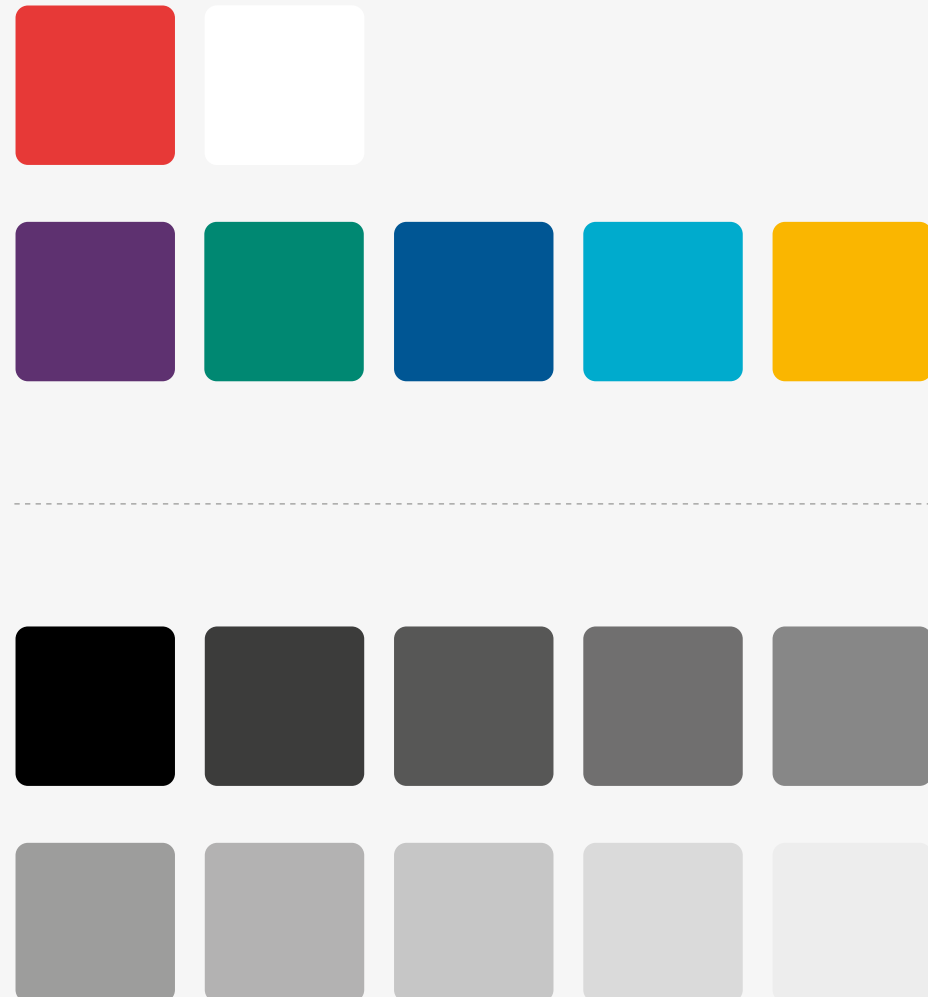
4.0 Foto

5.0 Grafiske elementer

Logo

RiksTV

Fargepalett



Typografi

Averta Std

Noto Serif

Foto



Grafiske former



1.0 **Logo**



RiksTV

Rød logo på hvit bakgrunn



RiksTV

Hvit logo på hvit bakgrunn



RiksTV

Sort logo på hvit bakgrunn



RiksTV



RiksTV



RiksTV



RiksTV



RiksTV



RiksTV

Logo plassert på ulike gråtoner



RiksTV

OBS!

Denne varianten skal kun brukes til **Dark mode** på RiksTVs egne plattformer



Ikke plasser sort logo på rød bakgrunn



Ikke plasser rød logo på sort bakgrunn



Ikke plasser logo på bilder

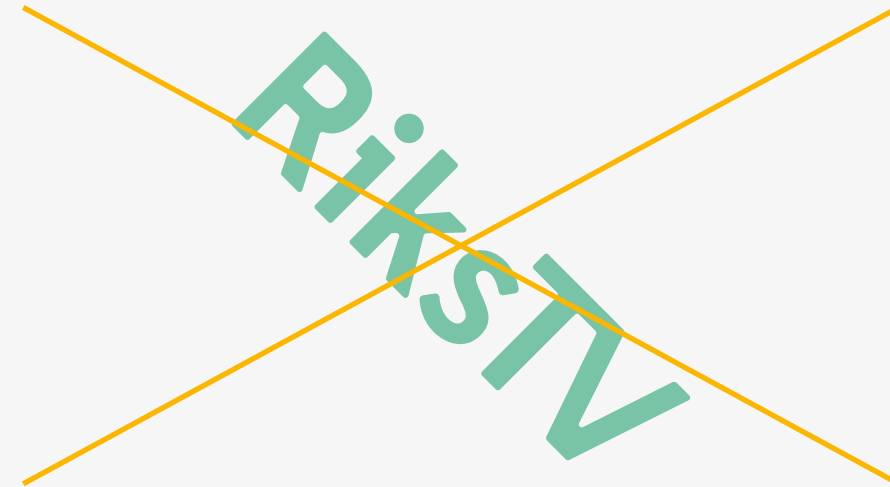


Ikke plasser rød logo på støttefarget bakgrunn





Unngå bruk av gammel logo



Unngå å endre form eller farger på logo, eller plasser den i vinkel



Unngå å legge til former, skygger eller refleksjoner til logo

For å sikre god synlighet for logo er det viktig å sikre en konsistent applikasjon og avstand til andre elementer. Et beskyttelsesområde er definert for riktig og enkel plassering av logo i hjørnet på markedsmateriell.

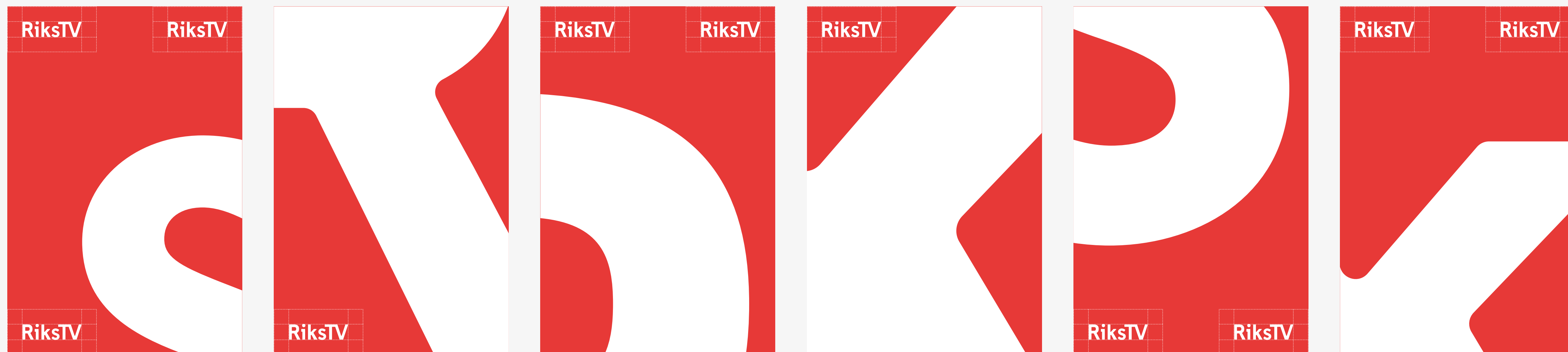
Logo:

Min. beskyttelsesområde = 100% logo høyde

Min. logo bredde digitale flater: 100px

Min. logo bredde trykk: 30 mm





Logo skal alltid plasseres på rød bakgrunn i primærmateriell.

For å fleksibilitet i designsystemet, kan logo plasseres i alle fire hjørner, avhengig av valgt utsnitt.

Logoens beskyttelsesområde som er 100% av logoens høyde rundt hele, brukes som hjelpeverktøy for plassering.



På nøytrale flater som end-poster, visittkort eller andre rene brand-flater, sentreres logoen på formatet.

Formatet deles i 6 kolonner og 2 rader. Logo plasseres i de 2 midterste kolonnene på store formater som f.eks. end-poster og de 4 midterste kolonnene på mindre formater som f.eks. banner.

Tilpasninger for spesielle formater kan gjøres i samsvar med ansvarlig designer.

2.0 Typografi

RiksTV har to profilfonter:

Averta er hovedfont. En stødig grotesk, som har en mykhet ved seg som bygger opp under den nye posisjoneringen RiksTV skal ta. Stødig, informativ og varm. Den har god lesbarhet, både på trykk og digitale flater, og fungerer godt i stor og liten størrelse.

Noto Serif er støttefont. Det er en vennlig og ukomplisert antikva som står i god kontrast til og utfyller logo og hovedfont.

Hovedfont: **Averta Std**

Eksempel på bruk

De mest populære TV-kanalene og den beste underholdningen der du er. HBO Nordic og mye annet er inkludert. Se vårt sommertilbud nå.

Med RiksPakken kan du se TV fire steder til én og samme abonnementspris; i flere rom hjemme, på hytta, i båten eller campingvogna – og overalt der du er med RiksTV-appen. Inkludert er hele HBO Nordic, over 60 norske og internasjonale TV-kanaler, ukesarkiv, filmleie og eget barneinnhold. Du får alt dette for 499,-/mnd. Les mer om RiksPakken under.

Ikke gå glipp av høstens store sportshøydepunkter!

Med vår bestselgende TV-pakke, RiksPakken, får du alle Eurosport og Viasport-kanalene inkludert slik at du kan se hele Eliteserien og alt fra Champions League.

Akkurat nå inkluderer vi tilleggspakken TV 2 Sport Premium som gir deg Premier League kostnadsfritt ut oktober og november.

Hovedfonten benyttes i alle flater. Typisk vil snittene Semibold eller Bold benyttes i overskrifter og Light og Regular i brødtekst.

Alle RiksTVs skriftlige kontordokumenter (PowerPoint, Word, Excel, og Outlook) skal benytte Averta som sin hovedfont.

Vekter

Averta Std Extra Thin

Averta Std Extra Thin Italic

Averta Std Thin

Averta Std Thin Italic

Averta Std Light

Averta Std Light Italic

Averta Std Regular

Averta Std Regular Italic

Averta Std Semibold

Averta Std Semibold Italic

Averta Std Bold

Averta Std Bold Italic

Averta Std Extra Bold

Averta Std Extra Bold Italic

Averta Std Black

lack Italic

Anbefalte
vekter

Støttefont: Noto Serif

Eksempel på bruk

RiksTV på hytta!

De mest populære TV-kanalene og den beste underholdningen der du er. HBO Nordic og mye annet er inkludert. Se vårt sommertilbud nå.

~~Den komplette TV-pakken.~~

Støttefonten skal benyttes med varsomhet. Den kan typisk brukes til å fremheve ord, setninger, billedtekster eller "sitater".

Merk:

Unngå bruk av: **Noto Serif Bold** eller: ***Noto Serif Bold Italic***

Vekter

Anbefalte
vekter

Noto Serif Regular
Noto Serif Regular Italic

Ikke bruk
disse

~~Noto Serif Bold~~
~~*Noto Serif Bold Italic*~~

“Kjøpte greiene og har vært fornøyd med det fordi jeg slipper å betale skjorta for flere rom.”

- Finn Hellesøe (49), fra Sarpsborg

Systemfonter:

Hovedfont:

Averta Std.

Systemfont:

Arial

Vekter:

Arial Regular
Arial Bold

Støttefont:

Noto Serif

Systemfont:

Georgia

Vekter:

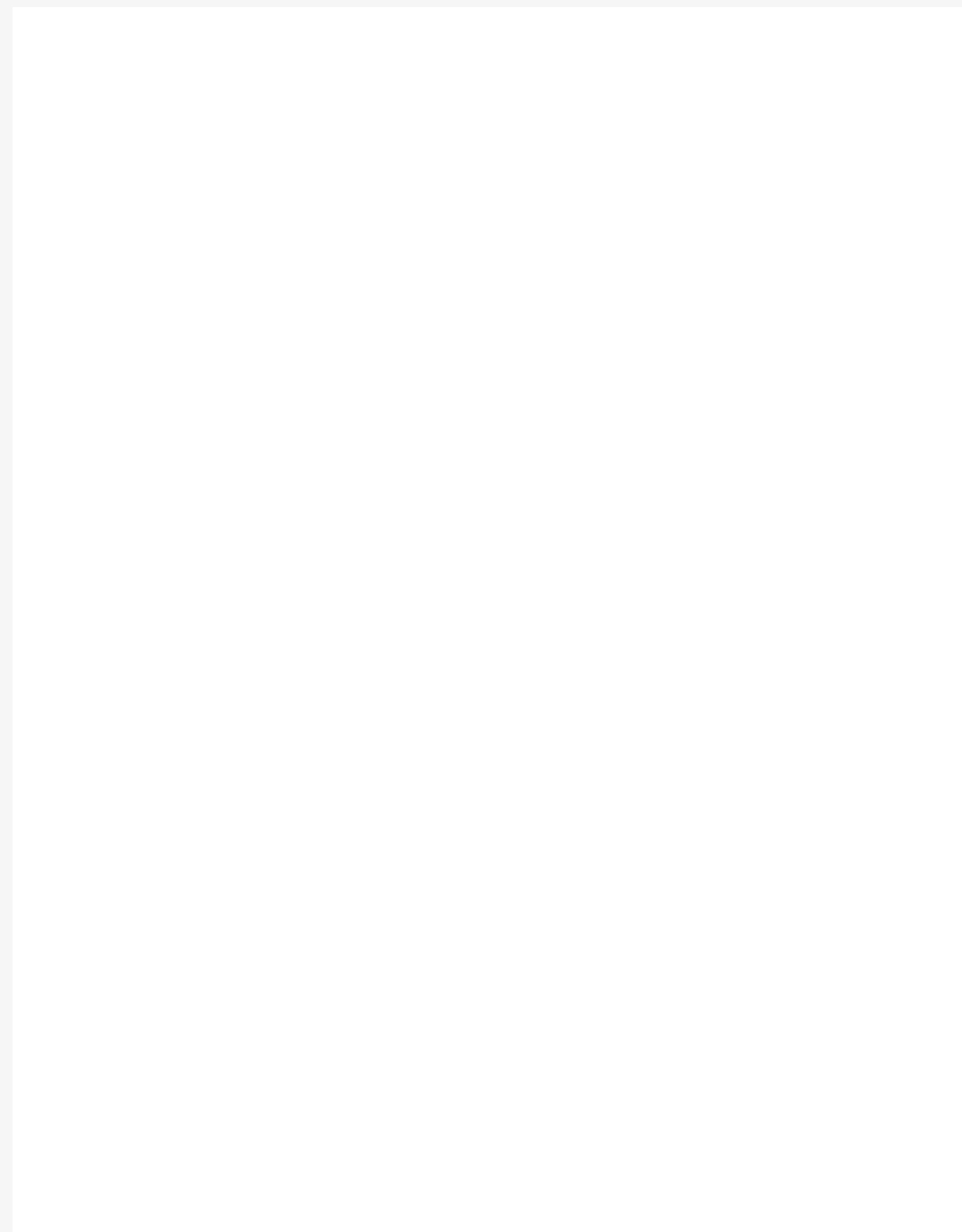
Georgia Regular
Georgia italic
Georgia Bold
Georgia bold italic

Systemfonter brukes i tilfeller der profilfontene ikke er tilgjengelig. Disse fontene skal kun benyttes hvis det er ytterst nødvendig f.eks. PowerPoint, Word eller andre interne programmer etc.

3.0 Farger

Rød og hvit er hovedfargene til RiksTV, da de er sterkt innarbeidet hos folket og forsterker RiksTVs nye posisjonering.

Støttefargene er med på å danne en bred palett som står godt med hovedfargene og dekker behov for digital bruk som flater, bakgrunner, knapper, CTA og lignende. For å skille oss fra konkurrerende aktører som har rød som hovedfarge, ønsker vi at støttefargene skal gi et friskt fargestikk i flatene der RiksTV opptrer.



Hovedfarger

I primærkommunikasjon skal man alltid eksponeres for rødt som hovedfarge.

Hvit benyttes som hovedfarge for flater med mer tekst for å sikre god lesbarhet.

Støttefarger

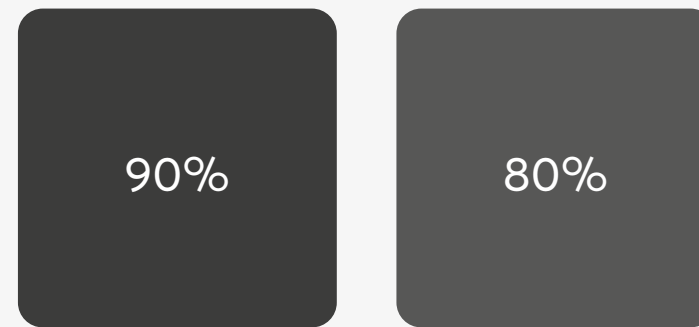


OK å bruke sammen med rød
Unngå å plassere disse fargene direkte på rød bakgrunn



Ikke WCAG godkjent
Ikke bruk disse fargene på knapper
Ikke skriv tekst på disse fargene
Unngå å bruke guldfargen sammen med rød

Tekstfarge



Støttefarger

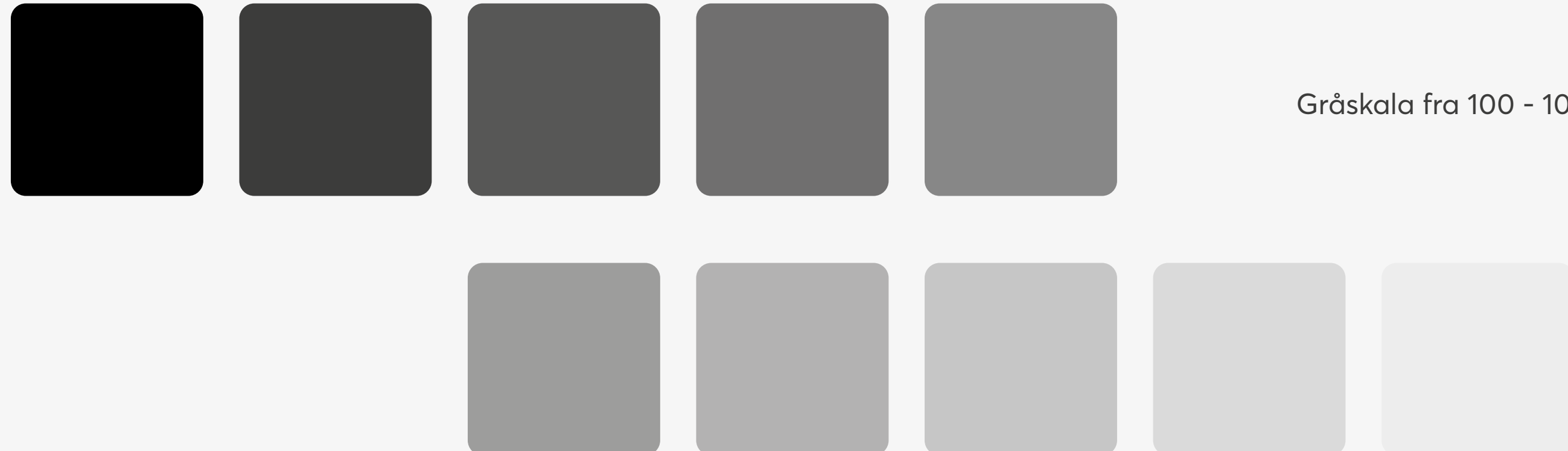
Støttefargene er delt inn i to deler.

1. WCAG godkjent for CTA, knapper, flater og bakgrunner
2. **Ikke WCAG godkjente** for å gi litt ekstra spillerom der WCAG ikke er påkrevet.

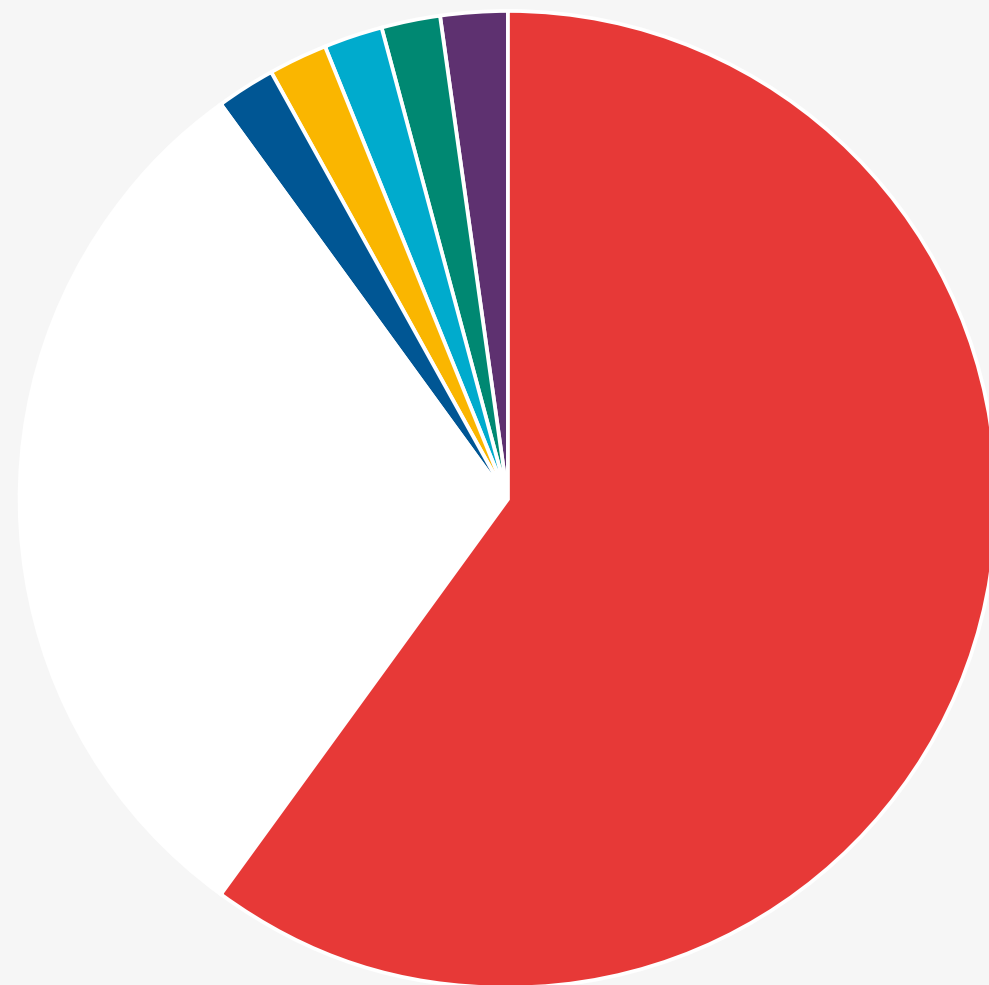
Tekstfarge er satt til 90-80% sort for å gi teksten et mykere uttrykk. Unngå 100% sort.

Gråskalaen er satt til alle prosenter av sort. Det er en helt nøytral grå som sikrer at vi unngår fargestikk i trykk og dekker alle behov.

Grå skala



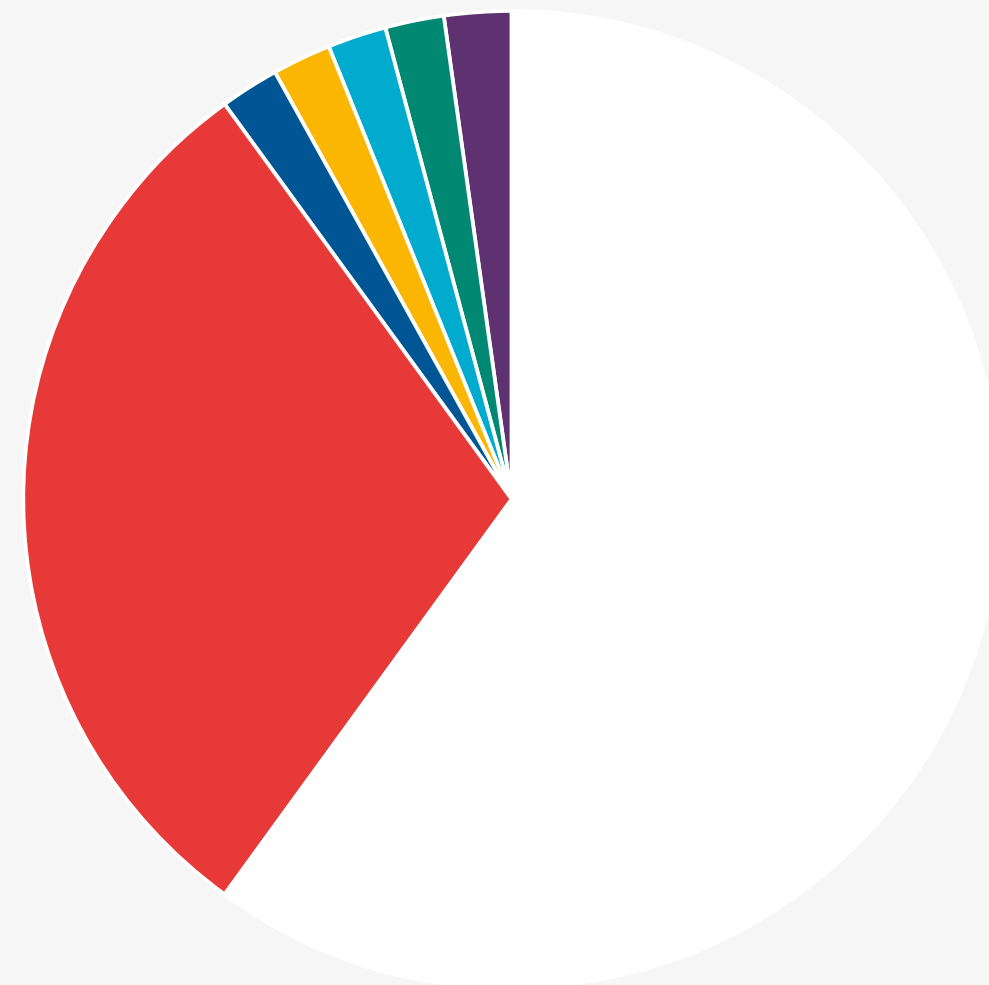
Gråskala fra 100 - 10% sort

**Primær fargevekting:**

Rød er hovedvekt i alt markedsmateriell til RiksTV, slik at profilen blir gjenkjennelig gjennomgående.

Veiledende vekting av farger:

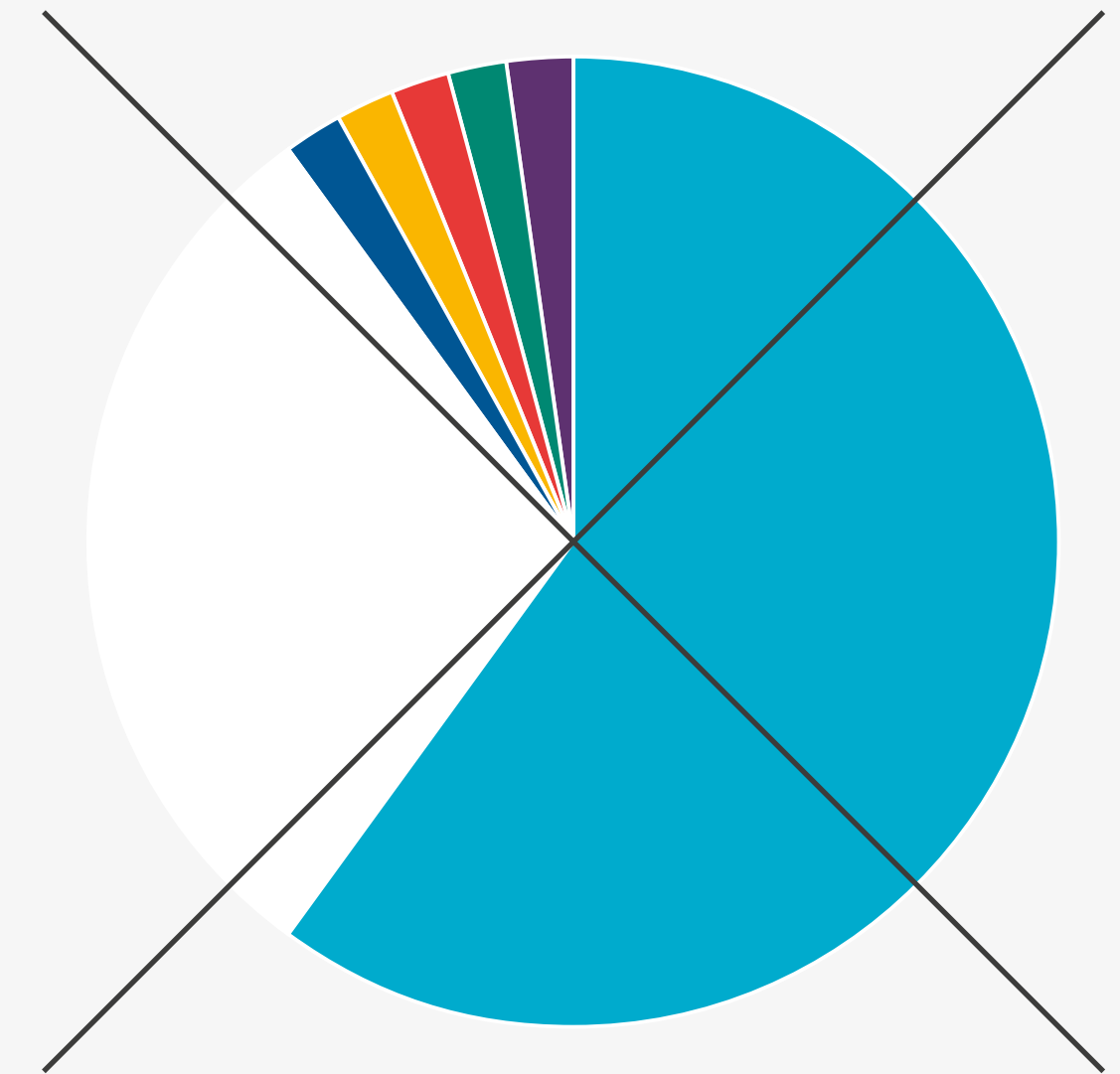
60% rød, 30% hvit/bilder, 10% støttefarger.

**Sekundær fargevekting:**

På materiell som er del av en større produksjon eller digital flate (web, årsrapport, nyhetsbrev), kan hvit være hovedfarge i nivå 2 og for bedre lesbarhet ved mengdetekst, så lenge man blir eksponert for rødt på nivå 1.

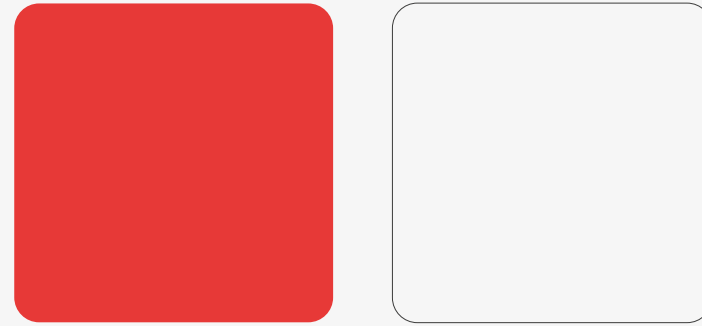
Veiledende vekting av farger:

60% hvit/bilder, 30% rød, 10% støttefarger.

**Farge don'ts:**

Støttefarger skal ikke ha hovedvekt i materiell.

Primærfarger



PMS 179
CMYK: 0-88-77-0
Hex: EF4642

-
CMYK: 0-0-0-0
Hex: FFFFFFFF

Sekundærfarger



PMS 7665
CMYK: 64-84-0-32
Hex: 542453*

PMS 569
CMYK: 90-9-60-15
Hex: 00816D

PMS 653
CMYK: 94-57-4-18
Hex: 195A89

OK å bruke sammen med rød
Unngå å plassere disse fargene direkte på rød bakgrunn

Tertiærfarger



PMS 3125
CMYK: 84-0-18-0
Hex: 00AEC7

PMS 130
CMYK: 0-32-100-0
Hex: F2A900

Ikke WCAG godkjent
Ikke bruk disse fargene på knapper
Ikke skriv tekst på disse fargene
Unngå å bruke guldfargen sammen med rød

Gråskala fra 100 - 10% sort



PMS Process Black C
CMYK: 0-0-0-100
Hex: 000000

90%
(Hex: 333333)

Tekst farge

80%

70%

60%

50%

40%

30%

20%

10%

Sekundær- og tertiærfarger kan brukes i ulike prosent av fargene der det er hensiktsmessig

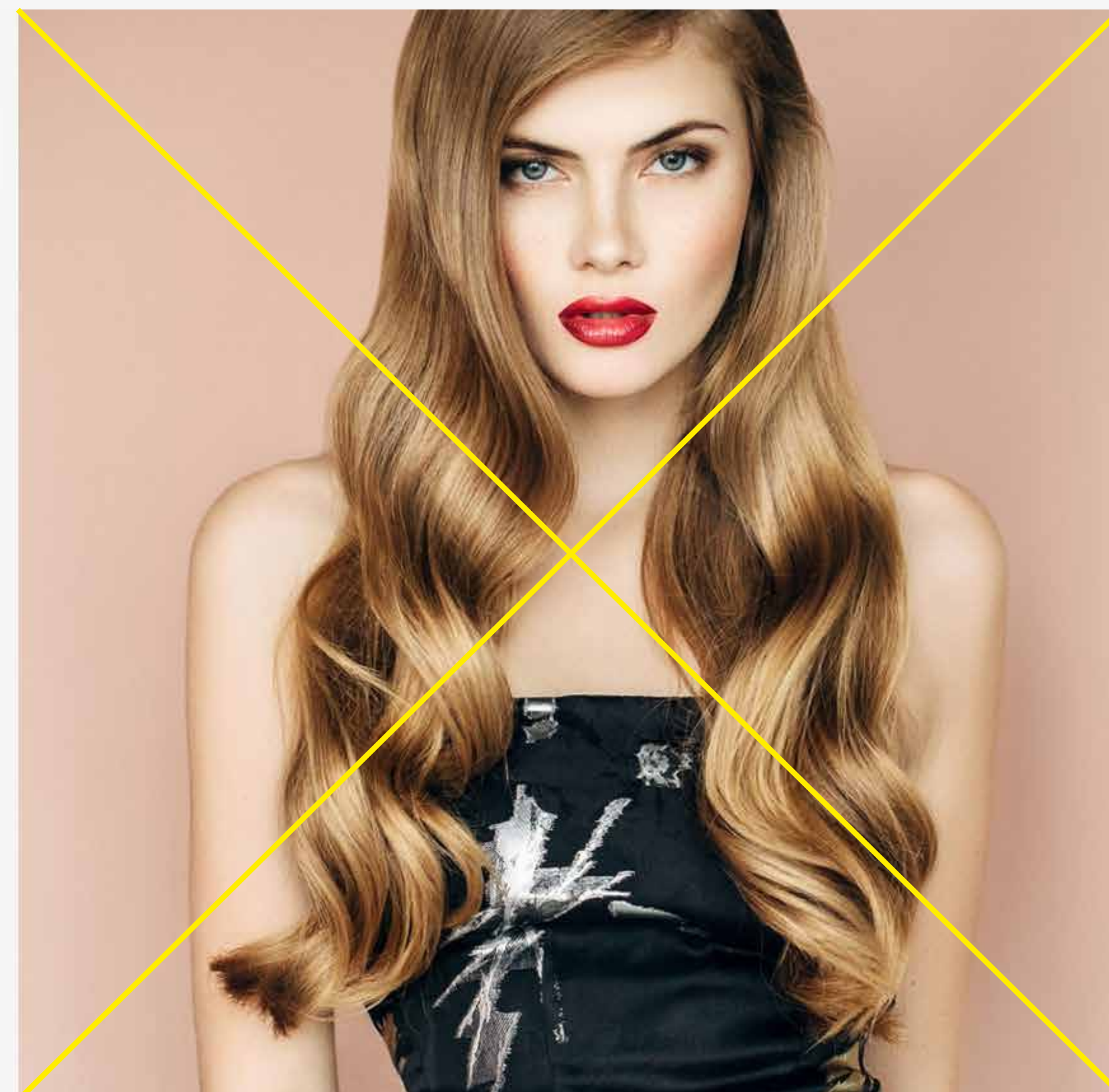
Bruk aldri procenter av Rød.

4.0 Foto



Motiv og følelse:

Mennesker og opplevelser som deles skal stå i fokus. Troverdige, nære øyeblikk.



Motiv og følelse:

Naturlige mennesker.

Ekte – men også som man aspirerer til uavhengig av alder.



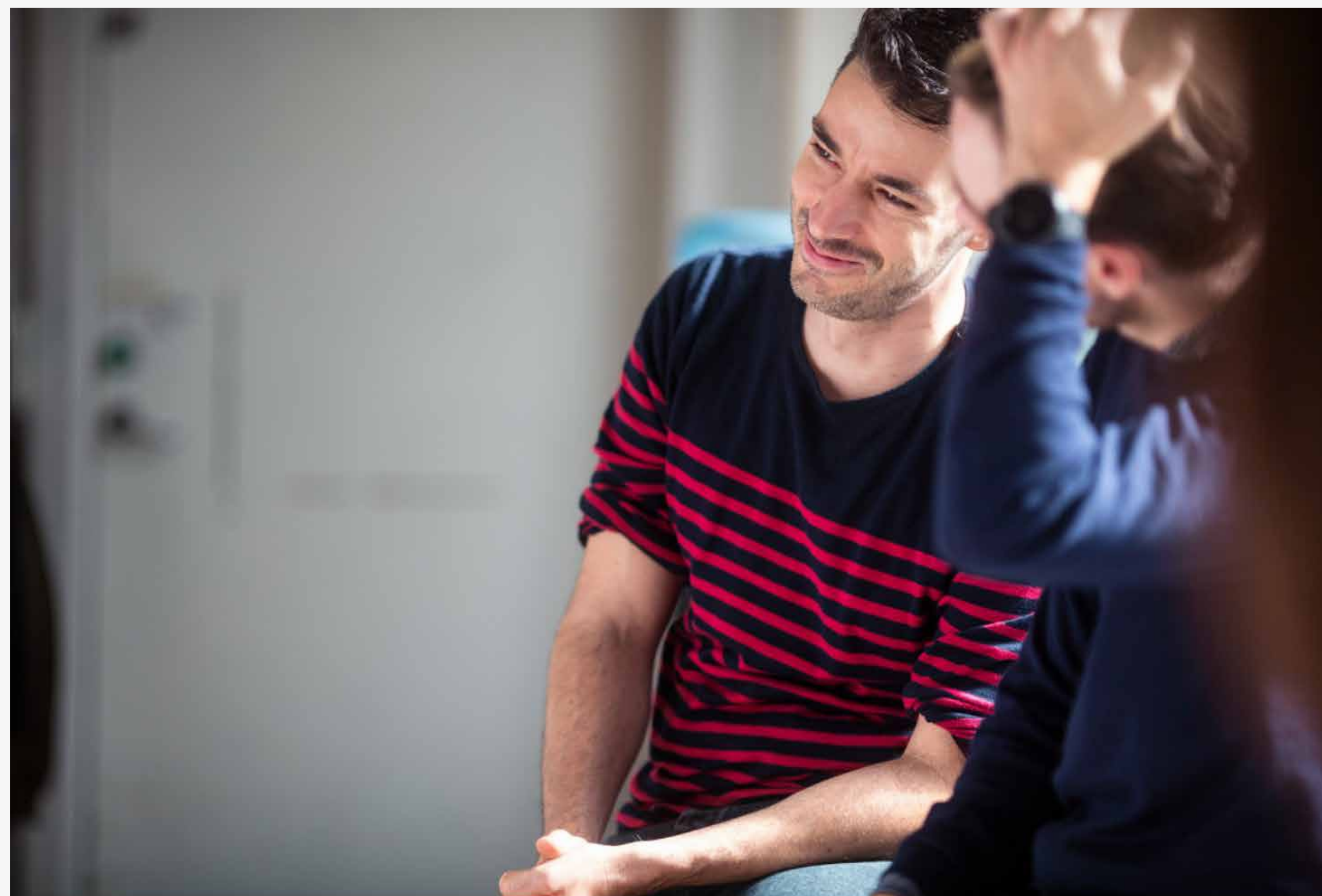
Motiv og følelse:

Tett på og fokus på menneskene.
Her ligger følelsene og magien.

Stil og tone:

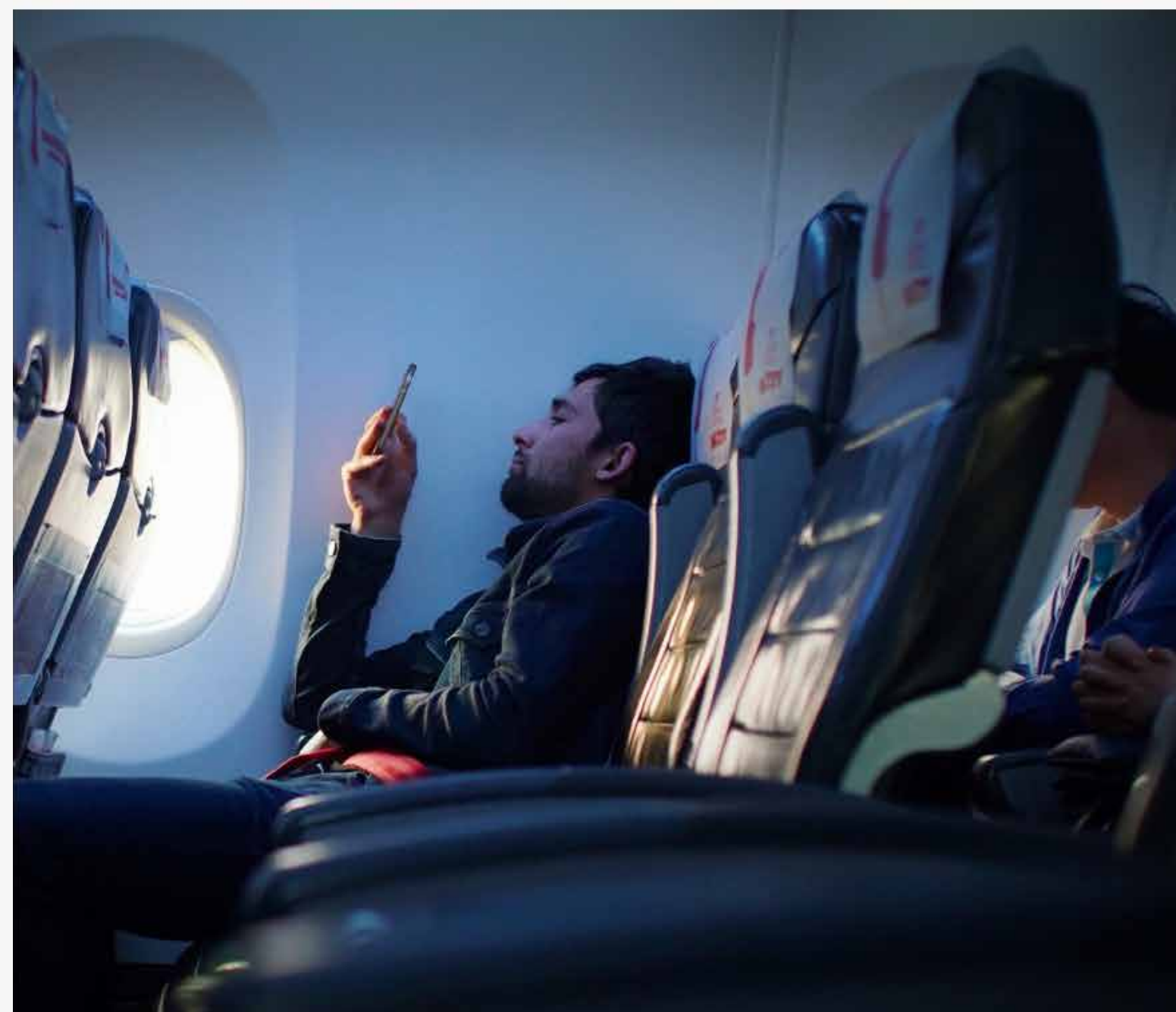
Ekte, norsk, varm og moderne.

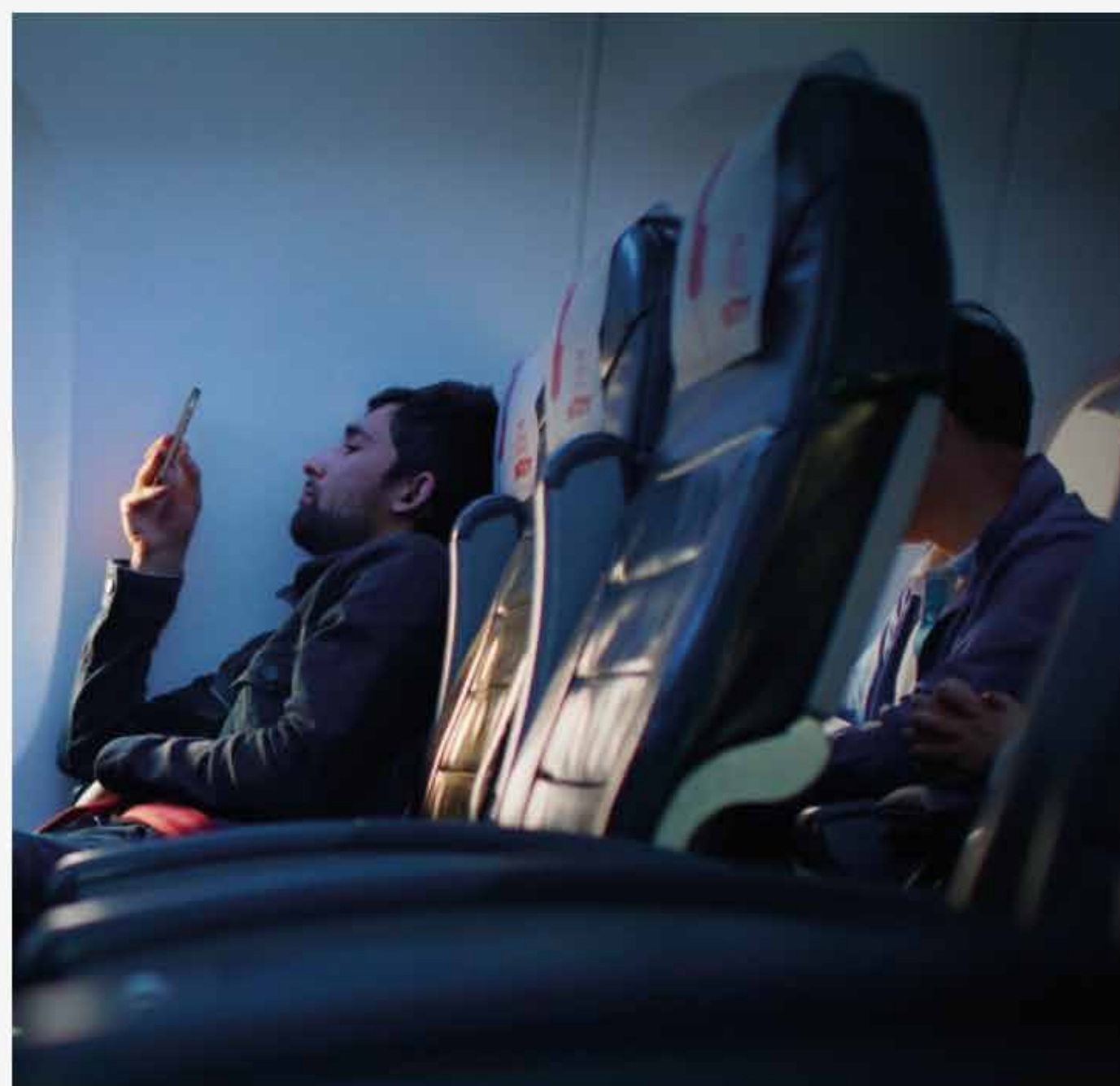
Modernitet gjennom en friskt og nordisk kald fargepalett, med naturlig varme toner og nok kontrast til at bildene ikke oppleves blasse.



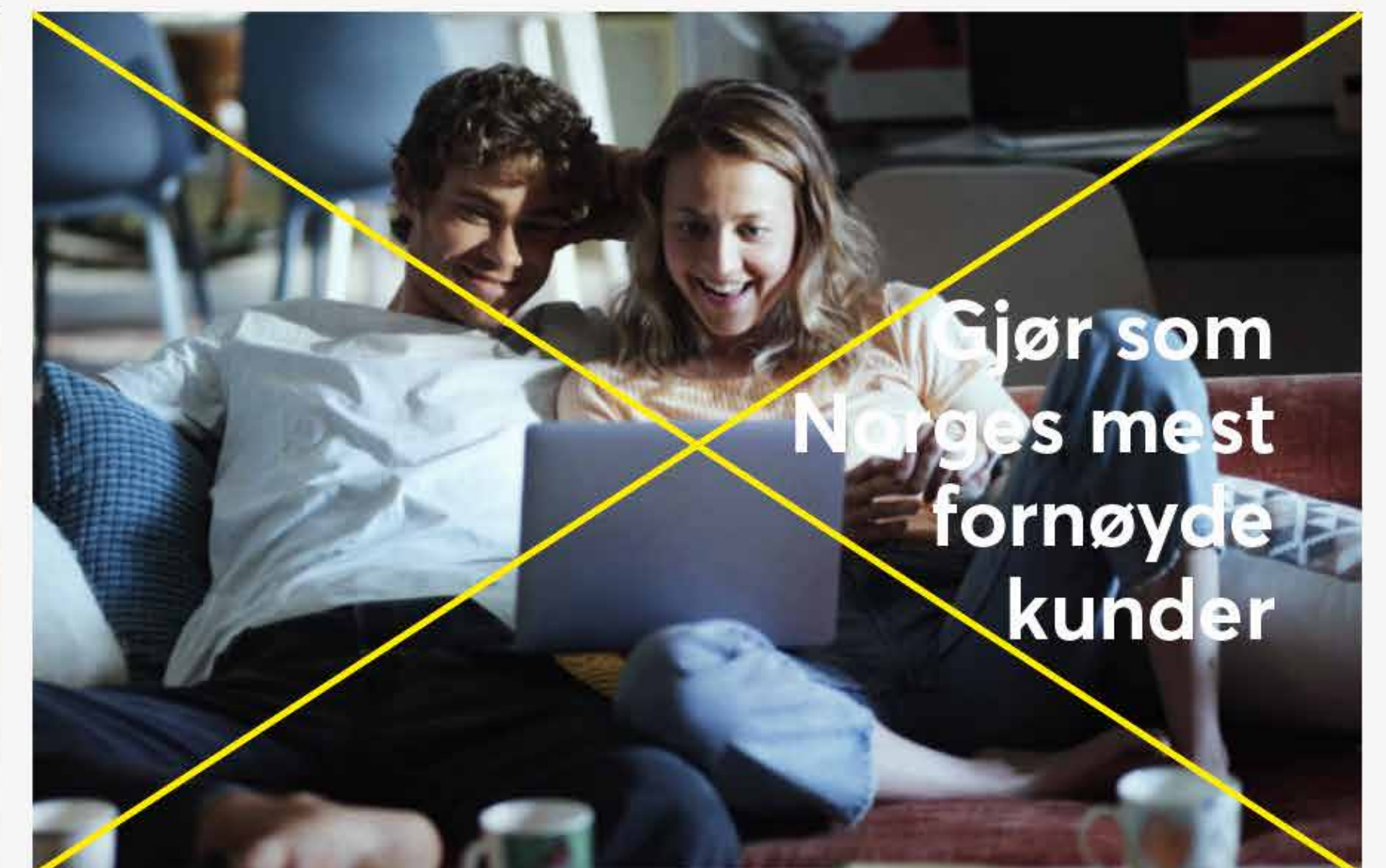
Stil og tone:

Bildene kan være dype i tonen, men må ikke bli for mørke. Det er også fint å vise situasjoner utenom stua, hvor mennesker benytter RiksTV – på farta.





Naturlig.
Tett på.
Øyeblikk.



Tekst på bilder:

Tekst og budskap kan plasseres på bilder, men det er viktig at bildene har en rolig bakgrunn fri for støy og for mye detaljer.

Tekst må aldri plasseres over ansikter eller annet viktig motiv.

Tekstplassering er i utgangspunktet fri, men helst midtstilt om det lar seg gjøre.

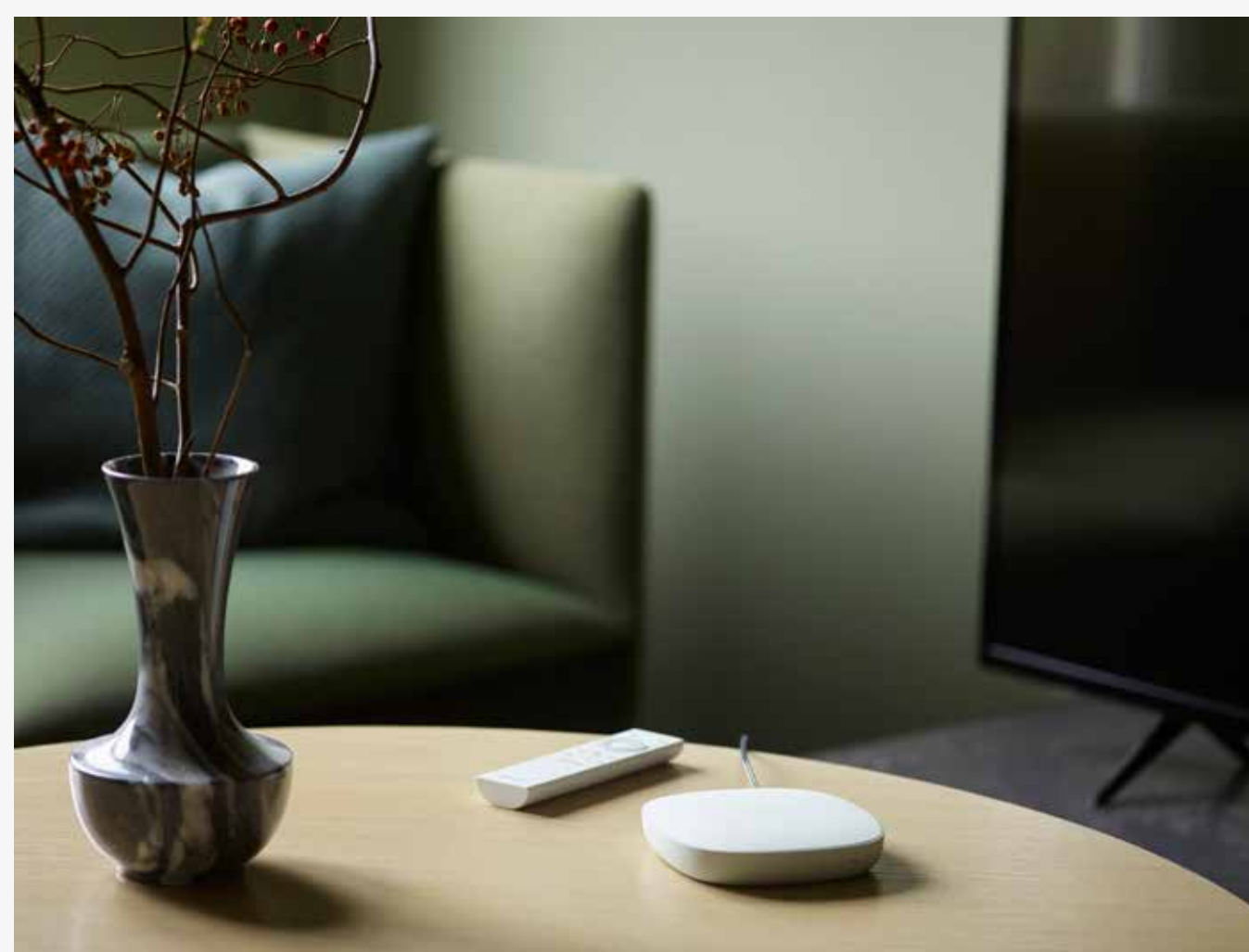


Produkt i miljø

God komposisjon, ren og moderne.

Modernitet gjennom en friskt og nordisk kald fargepalett, med naturlig varme toner og nok kontrast til at bildene ikke oppleves blasse.

Produktet er "helten".





Bilder av skjermer og utstyr.

Det er ofte hensiktsmessig å bruke bilder av skjermer med innhold for å vise bredden i innhold og plattformer kunden kan se det på.

Når man skal bruke slike bilder **MÅ** de godkjennes av innholdsleverandørene.

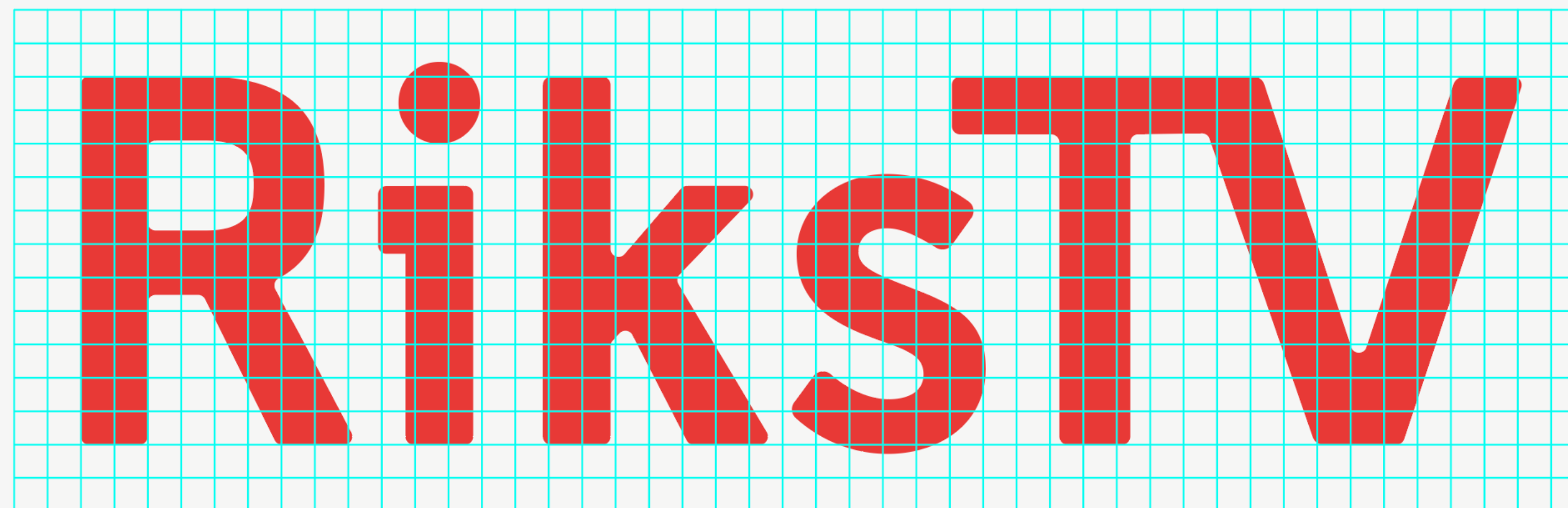
Ta kontakt med markedsavdelingen hos RiksTV.

Skygge

Skygge kan være til god hjelp for at elementer ikke skal sveve i løse luften.

Vær varsom ved bruk av skygge og unngå å bruke for stor spredning på skyggene.

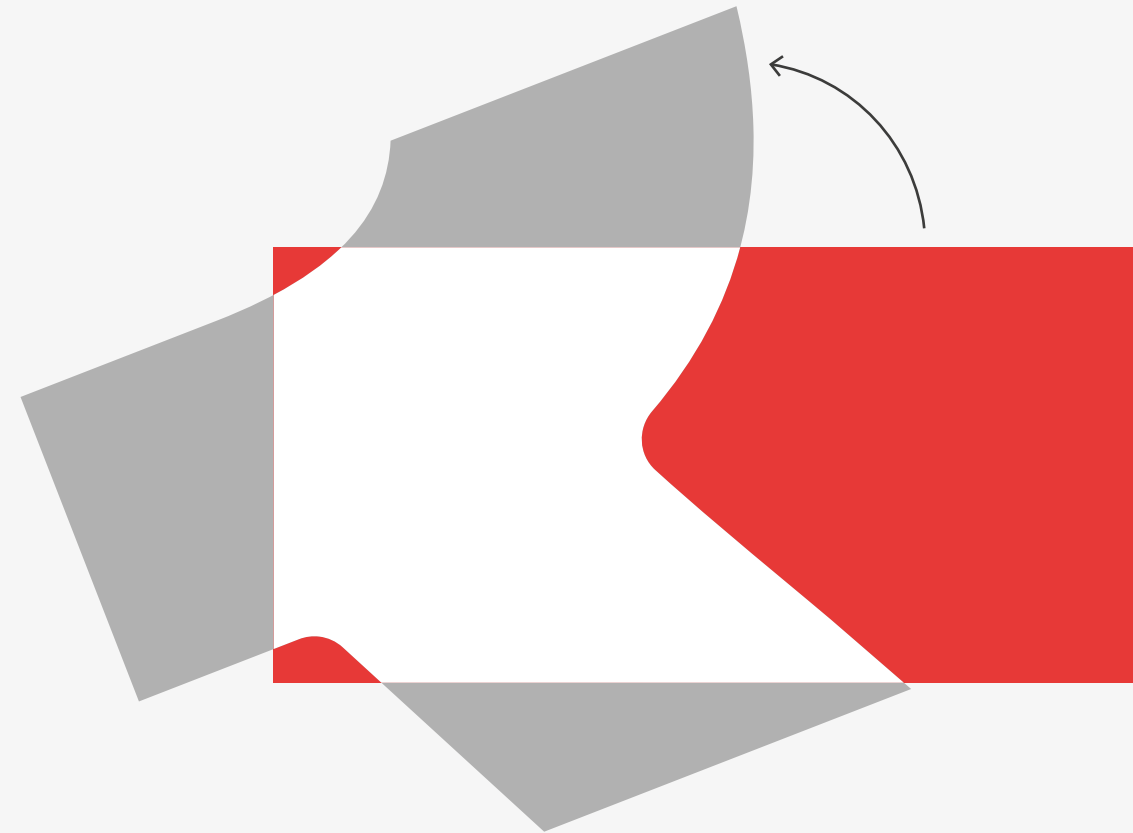
5.0 Grafiske elementer

**Konseptet:**

RiksTV er et innholdsunivers.

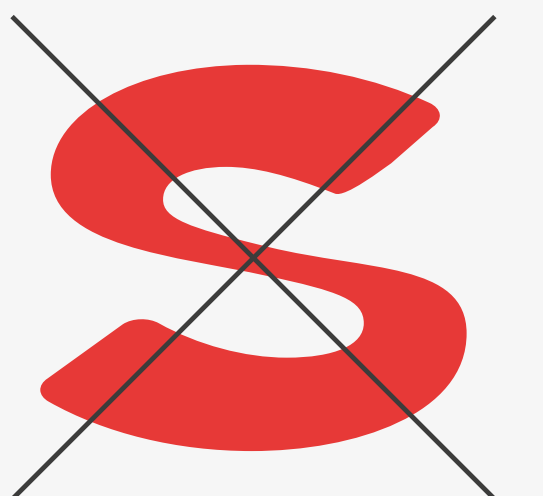
Vi bruker logoen som utgangspunkt for et fleksibelt og rikt grafisk uttrykk til å presentere spesifikt innhold/kampanje/kanal/program. Vi bruker et rutenett over logo som gjør det enkelt å velge utsnitt til bruk i trykk og digitale flater.

Vi har laget noen utsnitt til inspirasjon, men man står fritt til å plukke andre utsnitt ved behov. Valg av utsnitt må tilpasses ønsket format og bør gjøres i samsvar med ansvarlig designer.



Skape grafiske former

De grafiske formene er laget av utsnitt fra logoen. For at formene skal gjenspeile logoen på best mulig måte, skal utsnittet alltid tas fra bokstavene uten at disse er strukket eller rotert på noen måte.





Eksempler til stående formater

Vær nøye med å finne gode utsnitt, det er ikke alt som passer like godt til alle formater og behov.

Merk!

Unngå å bruke former som er rette da disse oppleves som bokser og ikke har noen av de organiske formene vi er på jakt etter.



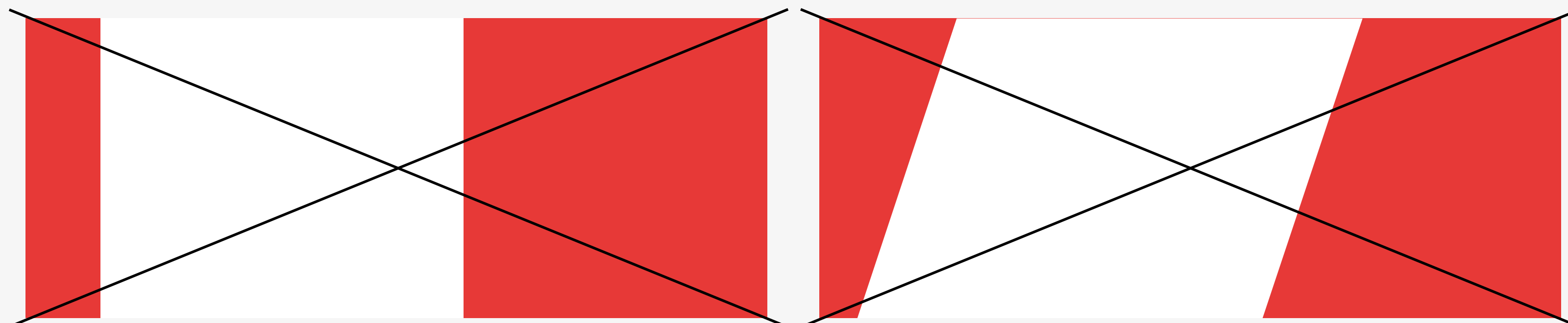


Eksempler på liggende formater

Vær nøye med å finne gode utsnitt, det er ikke alt som passer like godt til alle formater og behov.

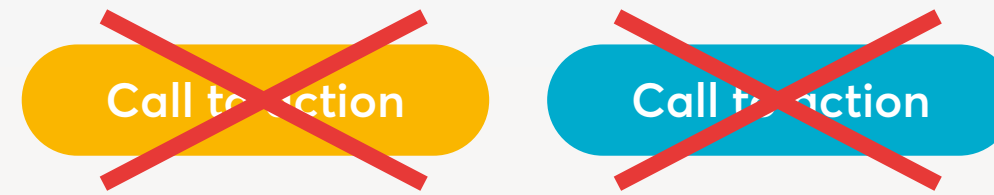
Merk!

Unngå å bruke former som er rette da disse oppleves som bokser og ikke har noen av de organiske formene vi er på jakt etter.





WCAG godkjent



Ikke bruk disse fargene på knapper
Ikke skriv tekst på disse fargene
Unngå å bruke gul-fargen sammen med rød

RiksTV

Atium rehene quo te es apidio volupta volore

Atium rehene
quo te es apidio
volupta volore

Call to action

RiksTV

Norges mest fornøyde kunder!

Call to action



Unngå å bruke former som er rette da disse oppleves som bokser og ikke har noen av de organiske formene vi er på jakt etter.

RiksTV

Gjør som Norges mest fornøyde kunder!

Call to action



WCAG godkjent



Ikke bruk disse fargene på knapper
Ikke skriv tekst på disse fargene
Unngå å bruke gul-fargen sammen med rød

Ny episode med
Valkyrien

NRK TV er tilgjengelig i underholdningsportalen, for alle som har en SMART-boks koblet til internett.

Call to action

RiksTV

RiksTV

Ny episode
Valkyrien

NRK TV er tilgjengelig for alle som har en SMART-boks koblet til internett.

Call to action

RiksTV

Ny episode
Valkyrien

Call to action

Ny episode
Valkyrien

Call to action

RiksTV



Unngå å bruke former som er rette da disse oppleves som bokser og ikke har noen av de organiske formene vi er på jakt etter.

Ny episode
Valkyrien

NRK TV er tilgjengelig i underholdningsportalen, for alle som har en SMART-boks koblet til internett.

Call to action

RiksTV

Facebook annonser

RiksTV Sponsored

Våren står for dør 🌸
Bestill TV-pakke fra 199,-/mnd. og få seriegiganten HBO Nordic inkludert ut april 🍷



TV-pakke fra 199,-/mnd

RiksTV

*Gjelder nye kunder, 12 mnd. ordningsperiode. MVA, bet. pris 1 dr. 2.385,-.

TV-pakke fra 199,-/mnd
RIKSTV.NO [Buy Now](#)

RiksTV Sponsored

Først skitur, så fortsatt å se favorittserien 🏔️



Slik får du TV på hytta
Med RiksTV hjemme har du TV på hytta helt kostnadsfritt!

RIKSTV.NO [Learn More](#)

RiksTV Sponsored

Tilbakemeldingen er klar: RiksTV er best på AppleTV 🍏 Bli en del av familien du også 😊



Ny TV-opplevelse med RiksTV på AppleTV
Strøm direkte TV, serier og filmer på AppleTV i stedet for en tradisjonell TV-dekoder.

RIKSTV.NO [Learn More](#)

Content annonser

RiksTV anytime



10 superheltilmer du må se

[Les mer >>](#)

RiksTV HBO NORDIC



De beste seriene fra HBO Nordic

[Les mer >>](#)

CRM materiell

RiksTV



El Clásico!

Få med deg 'El Clásico' på søndag! Oppsettspillet i La Liga blir alltid spennende av at hun 2'oring ender i toppen i tabellen.

Real Madrid - Barcelona

[Se i nett-TV](#)



Farmen kjendis er i gang igjen

12 kjendiser byrner seg på gjellevetikk. Det fortelles seg for 100 år siden. Farmen kjendis er allerede godt i gang, og husk - nå er det på gitt av en episode. Så ligner de TV-aktene! 7 dager etter sending.

TV 2 - Strøketen, snedager og søndager

[Gå til TV-arkiv](#)

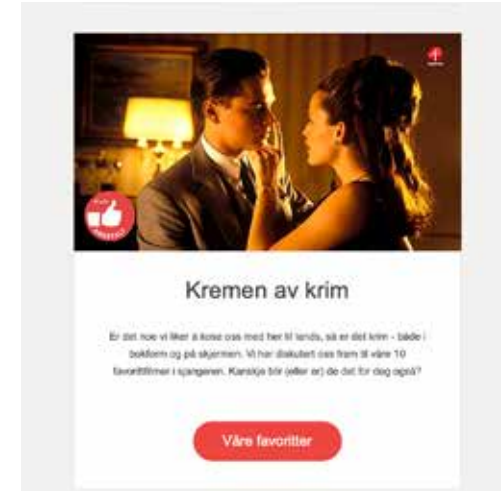


Kåss til kvelds

Få med deg den premieren på Kåss til kvelds, der Elise Kåss Furuseth og Wenche Kåss får besøk av gjeste-gjester. Her får du garantert god stemning og mye musikk. Så gleder oss!

NBK1 - Søndag 21/25

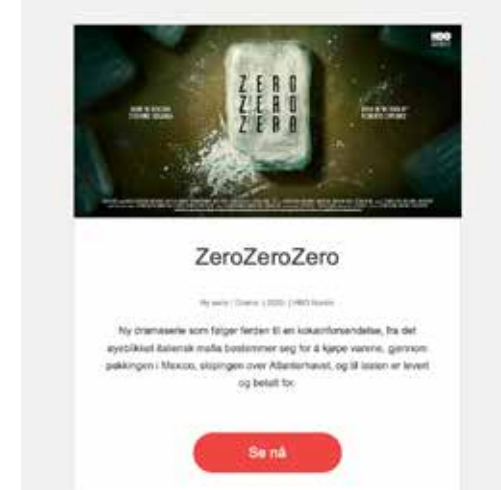
[Se i nett-TV](#)



Kremen av krim

Er det noe vi liker å kose oss med best til lands, så er det kose - både i bedrom og på skolen. Vi har diskutert oss fram til våre 10 favorittfilmer i serien. Kan du bli med på de det for deg også?

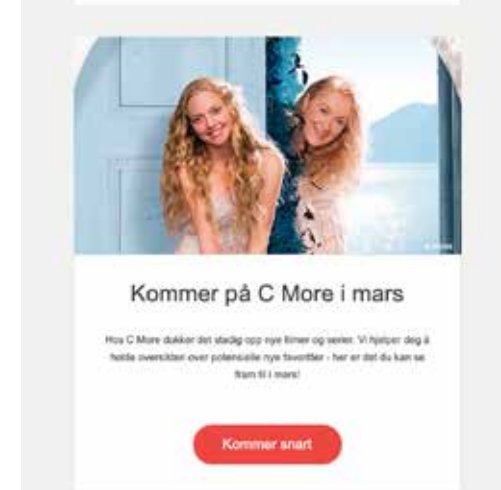
[Vår favoritt](#)



ZeroZeroZero

En dramaserie som følger følger et av verdens største bank, fra det økonomiske katastrofe til mafia bossen som er i toppen, gjennom påklagen i Mexico, strøking over Atlanticen, og til løsen er løst og beitt for.

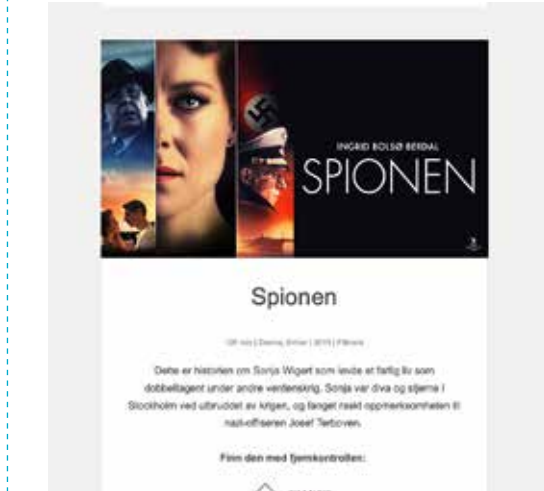
[Se nå](#)



Kommer på C More i mars

Miss C More dukker opp stadig opp nye filmer og serier. Vi hjelper deg å holde oversikten over potensielle nye favoritter - her er det du kan se fram til i mars!

[Kommer snart](#)



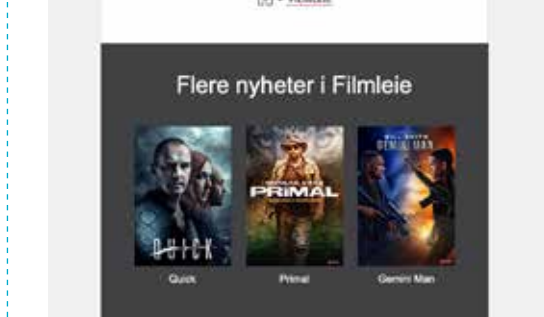
Spionen

Denne serien er en fantastisk historie om en av verdens største spioner. Dette er historien om Sverre Holm som ble en av de mest skikkelige under andre verdenskrig. Sverre var ikke en typisk 1940-er spion, og derfor ble oppmerksomheten til ham økende. Josef Tvedten.

Flere filmer med Sverre Holm:

[FILMER](#)

Flere nyheter i Filmleie



Quick Primal Gjensiktning

© 2019 RiksTV. Alle rettigheter er reservert. Serien er en del av RiksTV. Serien er en del av RiksTV. Serien er en del av RiksTV.

Tactic annonser

Bestill RiksPakken
SMART-boks III inkludert

559,-
399,-
/mnd*

My Brilliant Friend

Bestill nå

RiksTV

TV-pakken som blir med deg på hytta
— uten ekstra kostnad

Se vårt tilbud her

RiksTV

71° nord—Norges tøffeste kjendis
Nå på TV Norge

71° nord

Se vårt tilbud her

RiksTV

Bestill RiksPakken
SMART-boks III inkludert

559,-
399,-
/mnd*

My Brilliant Friend

Bestill nå

RiksTV

71° nord—Norges tøffeste kjendis
Nå på TV Norge

Se vårt tilbud her

71° nord

RiksTV

71° nord—Norges tøffeste kjendis
Nå på TV Norge

Se vårt tilbud her

RiksTV

Bestill RiksPakken
HBO Nordic og sport i verdensklasse inkludert

559,-
399,-
/mnd*

My Brilliant Friend

Bestill nå

RiksTV

Salgsbrosjyre fiber



RiksTV

via fiber

Salgsark hyttetilbud



Få RiksTV via fibernettet ditt på hytta

- og hjemme uten ekstra abonnementskostnad

Visste du at med RiksTV kan ha TV opptil fire steder uten ekstra abonnementskostnad? Det kan være på hytta, hjemme, i flere rom, i båten eller annen fritidsbolig.

Betal én pris, se TV overalt

To av RiksTVs TV-pakker gir deg mulighet til å ha TV opptil fire steder uten ekstra abonnementskostnad. Om du velger «RiksPakken» eller «RiksTV basis» via fibernettet ditt på hytta, kan du også bruke TV-abonnementet ditt hjemme. Det betyr at du kan spare mye penger på å bruke samme TV-distributør alle steder.

På hytta kobles TV-dekoderen direkte på fibernettet ditt. Vil du også bruke TV-abonnementet hjemme kan du bestille en ekstra TV-dekoder og kombinere denne med en antenne. Har du god internetthastighet hjemme kan du bruke TV-dekoderen via internett uten antenne, eller bestille en Apple TV og laste ned RiksTV-appen.

Tilbudet forutsetter 12 måneders avtaleperiode og bredbånd fra GP Dataservice. Inkludert i tilbudet er en valgfri TV-dekoder. Du kan velge mellom en vanlig TV-dekoder (SMART-boks III basis) eller Android TV-boks for strømming.

Vi er sikre på at du vil få en god, ny TV-hverdag med RiksTV!

Tilbud på RiksTV via fiber gjennom GP Dataservice

RiksPakken:
Komplett TV-pakke med sport, film og serier for alle.

Tilbud: 349 kr/mnd. (veil. 559 kr/mnd.) + kostnadsfri TV-dekoder

Spar: 2 520 kr på ett år.

RiksTV basis:
De mest populære norske- og internasjonale TV-kanalene

Tilbud: 299 kr/mnd. (veil. 429 kr/mnd.) + kostnadsfri TV-dekoder

Spar: 1560 kr på ett år.

Hilsen


Les mer om RiksTV via fiber på:
www.dataservice.net/bredband/riks-tv-pakker/
For mer informasjon eller bestilling, kontakt kundeservice på +47 69 18 30 00 eller bestill på: fiber.dataservice.net

Infoark - våre bokser

Våre anbefalte TV-bokser for deg med fibernett



SMART-boks III

SMART-boks III er en tradisjonell TV-dekoder, og gir deg den mest komplette opplevelsen av TV-abonnementet ditt. Den kan også kombineres med antenne for TV via det digitale bakkenettet.

- ✓ Kan bestilles med og uten opptaksfunksjon
- ✓ Trenger ikke fri bane mellom fjernkontroll og dekoder
- ✓ Lytt til radiokanaler rett på TV-en
- ✓ Lei de nyeste filmene fra SF Anytime og Nordisk film
- ✓ Ta opp programmer og se senere*

* Forutsetter en SMART-boks med opptaksfunksjon



Apple TV 4K

Med RiksTV-appen på Apple TV får du tilgang til alle kanalene og strømmetjenestene i abonnementet ditt.

Den har en liten og enkel fjernkontroll, som du styrer med en fingersveip eller stemmen din.

- ✓ Last ned apper fra App Store
- ✓ Støtte for 4K HDR bildekvalitet
- ✓ Innebygget Airplay
- ✓ Fjernkontroll med stemmestyring
- ✓ Bruk iPhone som fjernkontroll



Strømmeboks

En helt ny mottaker laget spesielt for TV og underholdning via fiber. Kobles til internett via nettverkskabel eller trådløst internett.

- ✓ Last ned apper fra Google Play™
- ✓ Støtte for 4K/UHD bildekvalitet
- ✓ Innebygget Chromecast™
- ✓ Støtte for stemmestyring
- ✓ Fjernkontroll med Bluetooth*
- ✓ Lei de nyeste filmene fra SF Anytime og Nordisk film

Alle TV-boksene

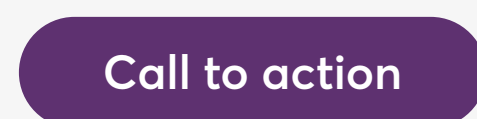
Tjenester som er inkludert i alle TV-boksene

- ✓ Start programmer forfra
- ✓ Pause og spole i direkte-TV
- ✓ Syv dagers TV-arkiv
- ✓ Hele NRKs nett-TV og arkiv
- ✓ Film, serier og barneinnhold samlet



WCAG godkjent

Hoved CTA



Alternativ CTA



For WCAG godkjent digitalt.
Bruk skygge på tekst

- 0 - x
- 2 - y
- 5 - blur
- 0 - spred
- 10 - opacity

Hoved CTA



Alternativ CTA



Rød uten skygge er ikke WCAG godkjent,
men kan brukes på print.

Ikke WCAG godkjent



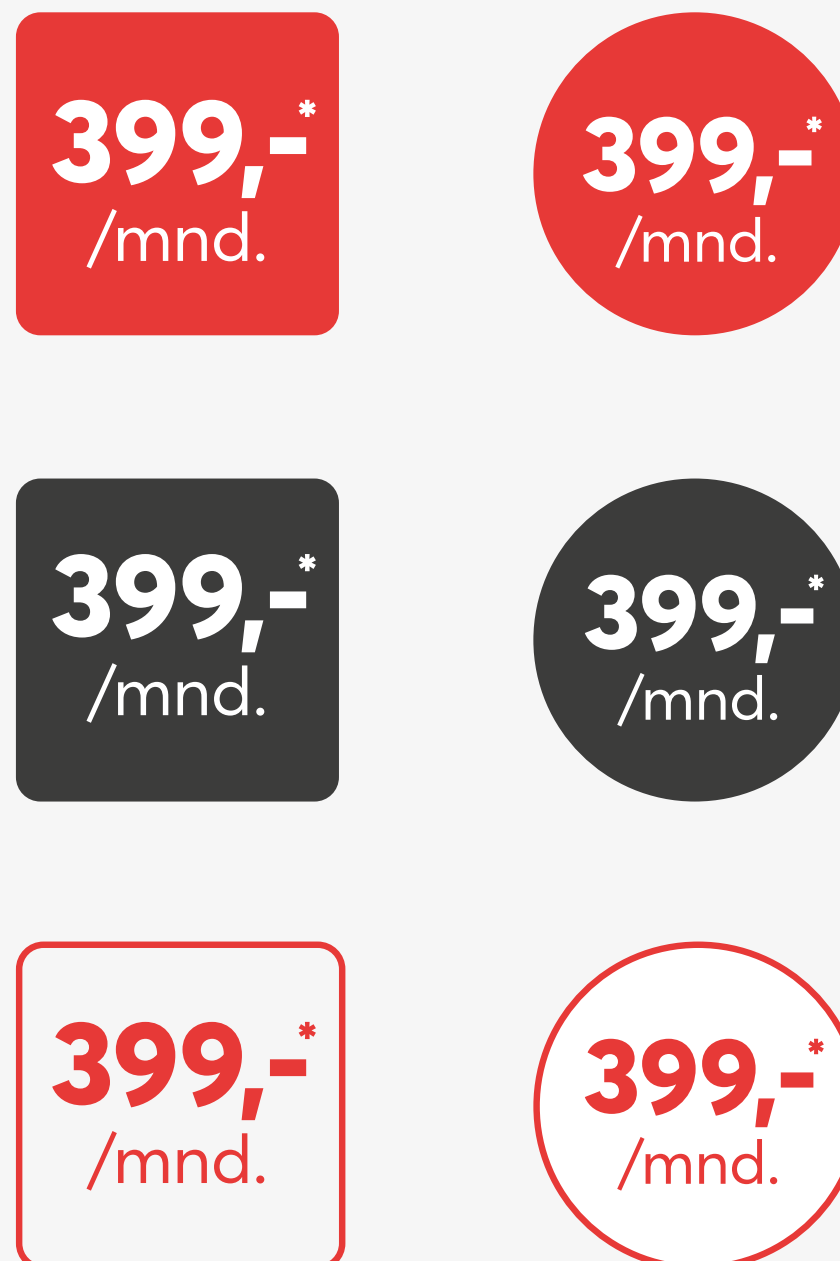
Ikke bruk disse fargene på knapper
Ikke skriv tekst på disse fargene
Unngå å bruke gulfargen sammen med rød

Pristag

Her er det noen eksempler på pristag som ofte blir brukt i materiell. Disse formene er ikke hogget i stein, men fungerer som regel godt.

Merk:

Forutsetningstekst skal **alltid** være med, når pris eller tilbud oppgis.



"Før vi bytta til RiksTV snedde det på skjermen når det snedde ute"

- Torunn fra Lakselv

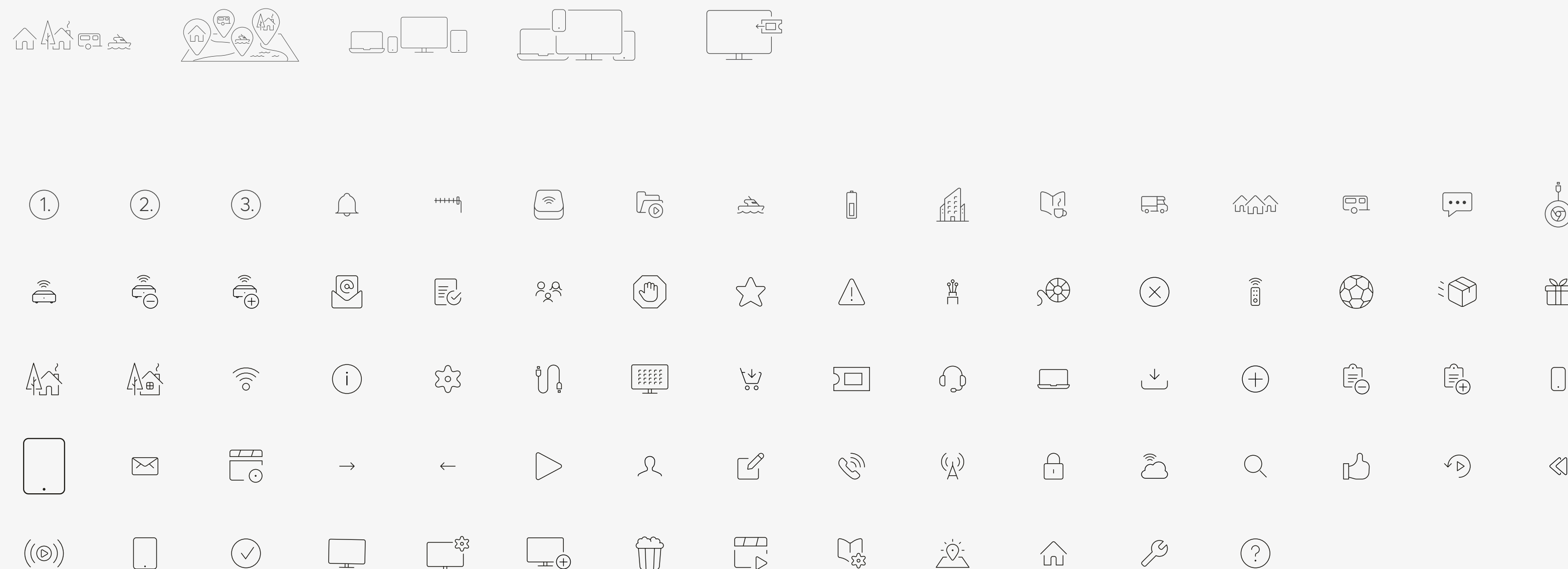
GODE NYHETER!

Nå får alle med fiberbredbånd fra InfraNord og Luostejok knalltilbud på TV via fiber fra RiksTV! Med RiksTV får du topp dekning uansett vær og vind. Prøv bestselgeren, RiksPakken, med sport i verdensklasse, HBO Nordic og TV-boks inkludert, til kun 399,-/mnd. første året.

Les mer og bestill på rikstv.no/finnmark

RiksTV

* Minste totalpris 478,- med 12 mnd. avtaleperiode. Kontakt Luostejok eller InfraNord for bestilling og mer informasjon.



Ikoner - Streamline

RiksTV bruker et Ikonsett som heter Streamline. Det er valgt ut et knippe med de mest aktuelle ikonene.

Streamline, er et rent og fint ikonsett med et moderne uttrykk. Settet har blitt komplimentert men enkelte ikoner som ikke var tilgjengelig, eller var for spesielle.

Anbefalt innhold fra RiksTV

Tag som skal brukes til å promotere innhold fortrinnsvis på nettsider og bannerannonser.



